



CODE OF  
ETHICS

**GTFoods**



# *Fason nou pote alimantè bay moun yo se ak etik, respè ak pwofesyonalis*

**Sa a se Kòd Etik ak Konduit GTFoods Group la. Li defini prensip ki ta dwe gide konduit konpayi an ak tout anplwaye li yo nan direksyon kliyan, konsomatè, founisè ak lòt moun ki gen enterè yo.**

**Transparans ak pwofesyonalis se deklarasyon ki gouvène konduit aktivite GTFoods yo, fondamantal pou pwogrè travay la lis ak efikas. Kòd Etik ak Konduit sa a fòme baz pou aksyon ki fòmalize konduit etik ki nesesè nan relasyon entèn ak ekstèn.**

**Siyen an nan tèm an angajman nan enstriman sa a demontre akò a ak prensip sa yo bon ak aplikasyon yo nan respè pou lòt moun.**

# REZIME

1. Mesaj ki sotian konsèy administrasyon an .....	1
2. Entwodiksyon .....	2
3. Idantite Nou .....	3
3.1 Misyon.....	3
3.2 Vizyon.....	3
3.3 Valè.....	3
4. Apwobasyon, tèm ak Divilgasyon.....	4
5. Relasyon ant konpayi an ak anplwaye yo .....	5
5.1 Rekritman, Evalyasyon ak Pwomosyon .....	5
5.2 Bay valè Divèsite ak Kondane Pratik Arasman .....	5
5.3 Dwòg ilegal, alkòl ak posesyon zam.....	6
5.4 Sekirite nan Travay.....	6
5.5 Travay Deyò.....	6
5.6 Marketing Machandiz ak pwodwi yo.....	6
5.7 libète asosyasyon .....	7
5.8 Byen konpayi yo .....	7
5.9 Dwa moun .....	7
6. Devlopman Dirab .....	8
7. Confli Enterè yo .....	8
7.1 Enterè pèsònèl .....	8
7.2 Relasyon ak Swèd.....	9
7.3 Konpetisyon .....	9
7.4 Don ak Kado.....	9
8. Bom jan kalite pwodwi .....	10
9. Relasyon Piblik ak Gouvènman na .....	10
10. Sit entènèt ak medya sosyal.....	11
11. Kominikasyon ak medya yo .....	11
12. Itilizasyon mak.....	12
13. Pwopriyete entelektiyèl.....	13
14. Enfòmasyon privilejye ak konfidansyèl .....	13
15. Sekirite enfòmasyon .....	14
16. Deklarasyon finansye .....	15
17. Konbat koripsyon ak koripsyon.....	15
18. Lesiv lajan .....	16
19. Konpetisyon gratis.....	16
20. Plent ak ki pa vanjans.....	17
21. Oditè entèn .....	17
22. Komite Etik.....	18
23. Dispozisyon final yo .....	18
Glosè.....	19



# 1

## MESAJ KONSÈY ADMINISTRASYON AN

Etik ak entegrite se atribi esansyèl ke nou dwe mande nan men tout moun ki fè pati GTFoods, dirèkteman oswa endirèkteman. Kidonk, nou pral kenbe kwasans biznis, repitasyon bati nan mache a ak kominote a, touche respè ak admirasyon.

Pratik biznis etik jenere avantaj konpetitif ak kredibilite - tou de pou atire talan ak investisè ak pou kreye yon senaryo ki an sante, defi ak motivasyon. Dapre estrikti sa a, GTFoods ap chèche reyalize nivo ki pi wo nan gouvènans antrepriz, entegre yon chèn patnè biznis, relasyon komèsyal yo, kwasans chèn entegrasyon an ak dirabilite ekonomik, ki baze sou transparans ak konfyans nan operasyon entèn ak ekstèn.

Nou chache gide ak sansibilize anplwaye nou yo pou aktivite yo ak konduit yo pa mete imaj ak repitasyon konpayi an an risk, manke aksyon nan prensip etik ak moral, an akò ak kwayans nan gwoup GT Foods. Menm jan an tou, nou chèche konfòmite: 100% nan anplwaye yo aji an konfòmite ak 100% nan tan an nan konfòmite.

Kidonk, lè n ap ekri kòd etik ak konduit nou an, nou te eseye ekri l nan yon lang ki senp epi aksesib, n ap chèche kouvri plis sikonstans posib, byenke nou konnen li enposib pou n epuize tout varyab yo alafwa. Kòm sa, nou ankouraje lektè a sèvi ak panse kritik, panse lojik, ak analiz reflechi lè w ap aplike prensip yo nan travay yo.

### Konsèy Administrasyon



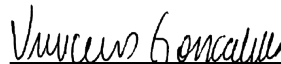
Cilioman Tortola

Chairman of the  
Board of Directors



Rafael Tortola

President



Vinícius Gonçalves

Vice president



Carlos Eduardo

Vice President  
of Protein

# 2

## ENTWODIKSYON

Gonçalves & Tortola S.A. ak konpayi kontwole, afilye ak oksilyè li yo (“GT Foods” oswa “Konpayi”) fè aktivite yo an konfòmite strik ak lejislasyon ki aplikab yo. Kòd Etik ak Konduit sa a (“Kòd”) rasanble prensipal direktiv etik pou fè biznis Konpayi an. Li aplike a tout anplwaye ak pati ki gen rapò ak GT Foods e nou espere tout moun ki enplike yo aji an akò ak tèks ak prensip kòd sa a.

Konpayi an ankouraje dyalòg ouvè ak transparan pou klarifye nenpòt pwoblèm, kidonk, anvan w decide si yon konduit apwopriye, tcheke:

- **Si li kontrè ak lejislasyon aktyèl la;**
- **Si li kontrè ak Kòd, Règleman, Règleman oswa Pratik Konpayi sa a;**
- **Si li pa konsistan avèk Valè Konpayi an.**

Si repons lan se wi pou nenpòt nan kesyon ki anwo yo, Lè sa a, konpòtman an oswa aktivite nan kesyon an pa apwopriye.

Malgre pi bon efò konpayi an, kòd la ka pa kouvri tout sikonstans ou dilèm nou ka fè fas a chak jou. Se poutèt sa, nan ka dout, toujou kontakte manadjè ou oswa komite etik konpayi an.

Si w pa respekte kòd sa a, sa ka lakòz aplikasyon sanksyon ki prevwa nan lejislasyon aktyèl la ak nan règleman entèn konpayi an, epi li ka menm mennen nan revokasyon kontra travay la.



## IDANTITE NOU

### 3.1 MISION

“Fè yon referans nan kalite pwodwi, jenere travay ak valè pou moun ak sosyete a, transfòme reyalite lokal la ak dirab ak angajman pou sante ak sekirite”

### 3.2 VIZYON

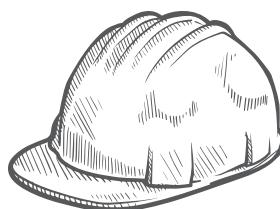
“pou fè pati 3 pi gwo (pwodiksyon ak komèsyalizasyon nan bèt volay nan Natura) ak pi bon (rentabilite ak bon jan kalite) konpayi yo nan sektè bèt volay nan Brezil pa 2025, ak yon gwo prezans entènasyonal ak diversification nan mache a manje”

### 3.3 VALÈ YO



#### Nou renmen defi

Nou motive pa defi ak dezi a grandi ak konkri nouvo opòtinite



#### Sante ak Sekirite

Nou apresye byennèt anplwaye nou yo, aji yon fason responsab nan sante ak sekirite.



#### Konsantre sou rezilta yo

Chèche ajil, efikas ak fleksib nan tout sa n ap fè. Nou pran angajman pou rezilta biznis yo, pou aksyon nou yo ak efò nou yo dirije nan direksyon pou reyalize objektif òganizasyon an.



#### Etik

Nou aji ak onètete, respè pou anviwònman an ak transparans nan tout atitid nou, pou relasyon nou yo baze sou konfyans mityèl.



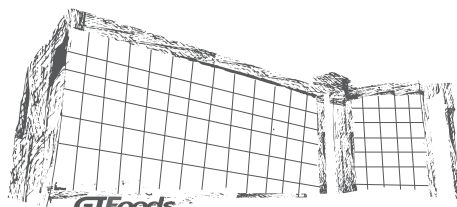
#### Angajman

Nou santi ke konpayi an se yon pati entegral nan chak anplwaye, kidonk siksè biznis la se siksè nou tou.



#### Nou fè diferans lan

Nou kwè ke moun ki motive, ki byen fòme ak sa yo fè fè yon diferans nan biznis nou an.



GI Foods

#### Nou Reve Gwo

Nou dewwe epi chèche akonpli rèv nou atravè efò ak travay ak nan rezilta nou te reyalize.



#### nou fè diferan

Nou kwè ke pou nou grandi epi vin pi bon, nou dwe fè bagay yo yon lòt jan. Nou chache opòtinite epi yo fonsè.

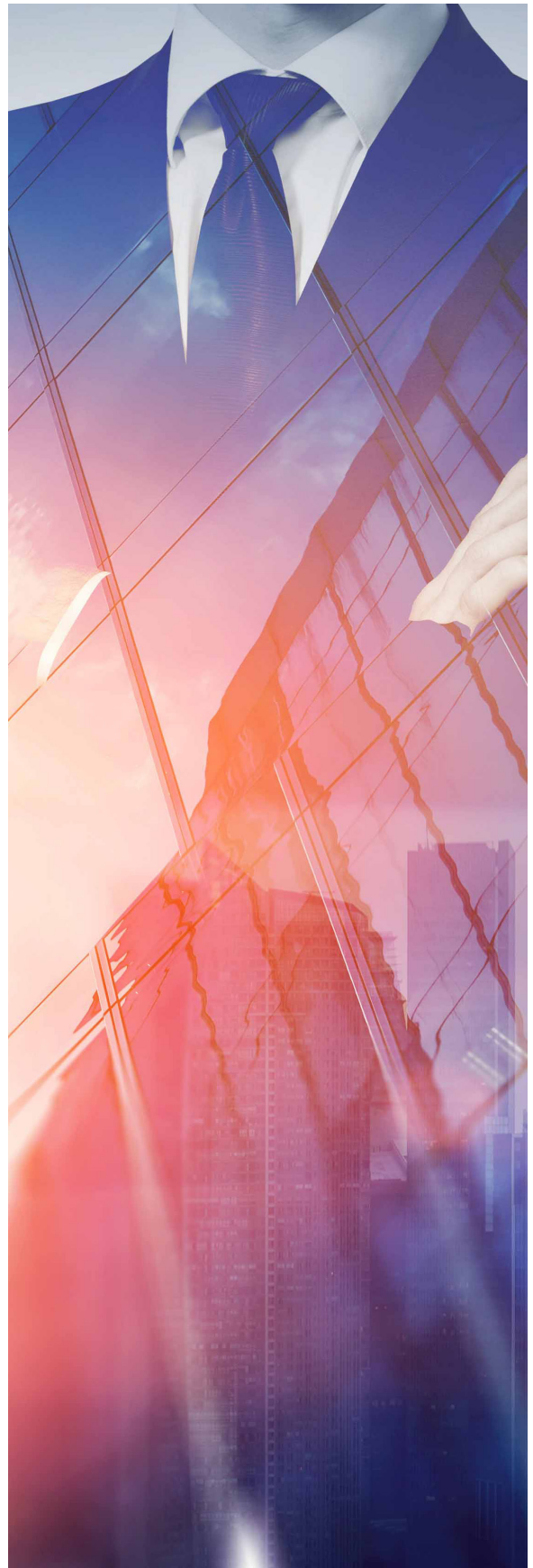
# 4

## APWOBASYON, VALIDITE AK DIVILGASYON

Konsèy Etik ak Konduit sa a te apwouve pa konsèy administrasyon konpayi an nan dat 11 desanm 2017 epi li te antre an vigè nan premye jou apre divilgasyon li a. Kòd sa a anile vèsyon anvan an, epi tou li ka revize, amande ak ranplase nenpòt ki lè. GTFoods rezève dwa pou modifye ak revize nenpòt règleman ak règ ki anvigè san avètisman alavans e san yo pa nesèsèman fè chanjman nan Kòd la. Kòd sa a pa yon dokiman legal, li pa reprezante yon kontra travay epi resi li pa endike egzistans yon relasyon travay.

Kòd la gaye anpil nan anviwònman GTFoods epi li disponib sou sit entènèt Konpayi an:

[www.gtfoods.com.br](http://www.gtfoods.com.br)





## RELASYON ANT KONPAYI AN AK ANPLWAYE YO



### 5.1 Rekritman, Evalyasyon ak Pwomosyon

Nan pwosesis admisyon an ak pwomosyon anplwaye yo, yo pral konsidere kapasite teknik, eksperyans pwofesyonèl ak kapasite pou entegre nan gwoup travay yo, asire egalite pou tout moun ak aderans ak valè ak kwayans konpayi an.

Pa gen okenn restriksyon sou admisyon ak pwomosyon nan fanmi, depi ke fonksyon yo gen entansyon yo te pote nan ekip diferan, (pa ekip, li konprann yon gwoup anplwaye ki rapòte bay yon manadjè an chaj oswa pi wo a).

### 5.2 Bay valè divèsite ak kondane pratik sedwuzan

GT Foods ofri opòtinite egal pou tout anplwaye yo, vize kenbe yon anviwònman travay ki rich ak divès kalite kiltirèl.

Yo p ap tolere aksyon ostil, entimidasyon oswa nenpòt konpòtman ki ka anmède, deranje oswa entèfere ak kapasite yon lòt moun pou travay, tankou ensinasyon ak atitid ki afekte diyite, entegrite fizik oswa sikolojik moun, nenpòt zak ki gen rapò ak asèlman seksyèl oswa anbarasman. moral nan mitan kòlèg yo, kèlkeswa sibòdinasyon yerachik.

Yo rekonèt chak anplwaye kòm yon manm enpòtan nan yon ekip. Nou pa admèt okenn atitid prejije oswa diskriminasyon ki gen rapò ak ras, koulè, kwayans oswa filozofi lavi, sitiyasyon matrimonyal, sèks, relijyon, orijin, laj, oryantasyon seksyèl, ideoloji politik, andikap fizik oswa mantal, pami lòt moun, kenbe yon travay. anviwònman ki respekte diyite tout anplwaye yo, ki pèmèt kwasans pwofesyonèl san nenpòt kalite diskriminasyon. Kòm konpòtman ki pa akseptab gen ladan atak vèbal ak fizik.

Nenpòt anplwaye Konpayi ki santi yo anmède ta dwe mande delenkan an sispann epi imedyatman rapòte evènman an bay manadjè imedya yo, reprezantan Resous Imèn yo oswa nenpòt manadjè.

Si reyalyte a rapòte pa rezoud nan fason sa a, Kolaboratè a ka itilize chanèl la louvri epi anrejistre plent li a, ki pral trete anonim epi pi vit ke posib.



## 5.3 Dwòg ilegal, alkòl ak posesyon zam

Nan travay yo, anplwaye yo pa dwe anba enfliyans dwòg ilegal oswa alkòl, epi li ekspreseman entèdi pou antre nan lokal Konpayi an ak dwòg ilegal ak bwason ki gen alkòl. Règ la aplike tou pou anplwaye ki sèvi ak machin transpò GTFoods.

Konsomasyon alkòl nan lokal konpayi an entèdi, eksepte nan aktivite sosyal patwone pa konpayi an ak nan yon fason modere.

Antre ak pote nenpòt kalite zam nan lokal Konpayi an ekspreseman entèdi, eksepte pwofesyonèl sekirite, byen fòme epi avèk otorizasyon ekspres nan men Konsèy Egzekitif la.

## 5.4 Sekirite nan travay

Angajman pou sekirite nan travay se pou tout moun, san okenn eksepsyon. Tout moun dwe obsève règ ak règleman sekirite yo, chèche idantifye ak korije kondisyon ak konpòtman ki pa an sekirite, prezève entegrite fizik yo ak entegrite parèy yo.

Sekirite se yon responsablite endividyèl ak kolektif. Se devwa anplwaye a pou rapòte nenpòt aktivite ki pa ansekirite oswa ki riske bay depatman Sekirite Travay la.

## 5.5 Travay ekstèn

GT Foods gen konesans teknik inik epi li sèvi ak pi bon pwodiksyon ak jesyon pratik, investi nan moun ak rechèch. Konpayi an tou konprann ke li nesèsè fè aksyon ki prezève byen li yo.

An konsekans, anplwaye li yo ka sèlman fè lòt aktivite (dirèk oswa endirèk) si sa yo pa an konfli ak enterè konpayi an. Pou evalye chak sitiyasyon, dokiman demann yo dwe voye bay depatman resous imen an pou apwobasyon. Aktivite paralèl anplwaye a pa dwe fè konpetisyon ak sa yo nan konpayi an oswa fè li mal nan okenn fason.

## 5.6 Maketing machandiz ak pwodwi yo

Vann ak echanj machandiz ak pwodwi enterè pèsònèl nan lokal Konpayi an entèdi ekspreseman. Se entèdiksyon sa a konprann pou aplike nan tout inite li yo ak branch li yo.

Vant pwodwi ki fè pati pòtfolyo GTFoods yo dwe vann sèlman pa moun ki gen otorizasyon nan depatman Komèsyal la, epi anplwaye a pa gen otorizasyon pou revann pwodwi sa yo.

## 5.7 Libète Asosyasyon

Konpayi an rekonèt epi respekte dwa pou asosyasyon lib, enkli nan sendika, asosyasyon, antite klas, pati politik oswa nenpòt lòt antite ki konstitye, toutotan li egzèse yon fason responsab, etik ak nan limit legal.

GT Foods rekonèt antite sendika yo kòm reprezantan legal anplwaye yo, kidonk, li ap chèche kenbe yon relasyon sere ak dyalòg konstan ak antite yo.

Manifestasyon politik, negosyasyon ak dyalòg yo dwe fèt sèlman pa moun ki otorize fòmèlman pa Konsèy Administrasyon Konpayi an ki gen yon pouvwa pou aksyon sa yo.

## 5.8 Byen Konpayi

Konpayi an mete enstalasyon ak ekipman li yo disponib pou anplwaye li yo pou fè travay yo. Nan lòt men an, anplwaye yo dwe respekte ak pwoteje byen Konpayi an, tankou envantè li yo, machin, ekipman, machin, enstalasyon, pyès ki nan konpitè, lojisyèl, byen byolojik, pami lòt moun.

Tout byen Konpayi an fèt sèlman pou itilize nan operasyon li yo epi yo pa dwe itilize pou rezon prive, eksepte nan sitiyasyon espesifik ke Konpayi an defini.

Se responsablite anplwaye a pou asire bon itilizasyon ak konsèvasyon byen Konpayi an, mete yo anba gad pa yo. Konsèy Administrasyon an dwe apwouve pwoblèm ki gen rapò ak donasyon, vant ak misyon itilizasyon nenpòt byen Konpayi an.

## 5.9 Dwa Moun

GT Foods respekte, ranpli ak pwoteje dwa moun entènasyonalman dakò ak lwa nasyonal ak etranje ki aplikab pou Konpayi an ak Pèp la. Menm jan an tou, tout kontraktè, kliyan, patnè biznis, founisè dirèk ak endirèk ak nenpòt moun ki aji nan non Konpayi an dwe konfòme yo ak lejislasyon ki gen rapò ak dwa moun.

Konpayi an pa pral tolere epi li fòtman kondane travay timoun. Menm jan an tou, GT Foods pa aksepte ak kondane nenpòt ak tout fòm travay nan kondisyon degradan ki enkonpatib ak diyite moun ki mete sante ak lavi travayè a an danje, tankou lè travay fatigan (nan kote travayè a sibi twòp efò oswa surcharge travay ki lakòz domaj nan sante yo oswa risk pou lavi yo), travay fòse (kenbe moun nan nan sèvis la atravè fwod, izolasyon jeyografik, menas ak vyolans fizik ak sikolojik) ak esklavaj dèt (fè travayè a ilegalman kontra yon dèt). epi tache li ba li).

Tout founisè ak konpayi ki kenbe yon relasyon ak Konpayi an dwe dakò fè odit ak enspeksyon nan enstalasyon yo oswa inite yo nan lòd yo konfòme yo ak dispozisyon ki nan Kòd sa a, Founisè a, konpayi tretans oswa founisè sèvis ki sèvi ak travay timoun oswa nan yon sitiyasyon degradan pral imedyatman eskli nan lis la nan founisè GT Foods epi yo pral rapòte reyalyte sa a bay otorite yo konpetan.

# 6

## DEVLOPMAN DIRAB

Pou konpayi an, konsèp konplè devlopman dirab la se devlopman ki kapab satisfè bezwen jenerasyon aktyèl la, san yo pa konpwomèt kapasite pou satisfè bezwen jenerasyon kap vini yo, sa vle di pèmèt moun, kounye a ak nan lavni, rive nan yon nivo satisfè nan. devlopman sosyal ak ekonomik ak imen ak kiltirèl siksè, pandan y ap fè itilizasyon rezonab nan resous Latè ak prezève espès ak abita natirèl.

Dapre konsèp sa a, operasyon Konpayi an yo konsantre sou chèche kontinyèlman diminye enpak anviwònman an, devlope aksyon ki pèmèt nou chanje aktivite nou yo pou konprann pi bon pratik dirabilite aplike nan konpayi yo.

Konpayi an opere an akò ak lwa ki tabli pwosedi jeneral yo nan Rekòmandasyon pou Bon Pratik Byennèt pou Pwodiksyon ak Enterè Ekonomik Bèt (Rebem), ki kouvri pwodiksyon ak sistèm transpò, reglemante pa Minisè Agrikilti, Bèt ak Pwovizyon pou (MAP).



# 7

## KONFLI ENTERÈ

An fas a yon konfli enterè, angajman an nan biznis konpayi an dwe toujou domine, epi nenpòt enterè pèsònèl yo dwe abdiye. Nou konseye tout moun ke, nan ka dout, si yon sèten konduit, aksyon oswa omisyon fè kolizyon ak enterè yo nan konpayi an, kontakte manadjè a nan zòn ki responsab la.

### 7.1 ENTERÈ PÈSONÈL

Aktivite pwofesyonèl pa dwe enfluyansè pa enterè pèsònèl, sa vle di nenpòt avantaj moral oswa materyèl an favè nou oswa nan benefis fanmi, twazyèm pati, zanmi oswa moun ak ki moun nou kenbe relasyon komèsyal, pèsònèl oswa politik.

## 7.2 RELASYON AK FOUNISÈ

Relasyon an ak founisè an jeneral fèt yo nan lòd yo satisfè enterè yo nan Konpayi an. Tout kontra founisè yo dwe fèt san patipri, konsidere kritè teknik, pwofesyonèl ak etik, an akò ak politik entèn GTFoods la. Travay devlopman ak seleksyon founisè yo, founisè sèvis yo ak patnè entegre yo dwe fèt poukont yo ak san patipri.

GT Foods rekonèt ak sipòte ke founisè li yo, konsiltan, kontraktè, distribitè ak lòt entèmedyè gen pwòp kòd etik ak konduit yo. Menmsi nou pa ka kontwòle konpòtman lòt moun, nou pa tolere aksyon ki ilegal, imoral, oswa ki kontrè ak kòd sa a.

Se poutèt sa, tout founisè, konsiltan, distribitè, kontraktè ak konpayi ki gen rapò, ak ki GT Foods kenbe yon relasyon, yo dwe okouran de egzistans la nan kòd konpayi an ak vle konfòme yo ak tout direktiv ki genyen ladan l.

## 7.3 KONPETISYON

Patisipasyon nan biznis oswa akizisyon de pwodwi oswa sèvis nan men twazyèm pati kote gen yon koneksyon komèsyal dirèk oswa endirèk ak GT Foods, ki gen ladan zanmi, fanmi oswa ansyen anplwaye yo, dwe fòmèlman kominike bay depatman odit entèn la, ki pral analize ka a. endividyèlman epi li dwe soumèt ak apwobasyon konsèy administrasyon an. Nan ka apwobasyon, yo pral bay yon lèt konfli, kote biznis ki te fèt ak founisè sa a pral enkli nan sistèm siveyans kontinyèl odit la.

## 7.4 BAY AK KADO

Bay resous oswa byen materyèl yo dwe fèt sou non GT foods, san okenn koneksyon dirèk ak anplwaye yo, sijè a apwobasyon davans pa konsèy direktè konpayi an. Kado ak kado pa ta dwe konsidere kòm yon benefis pèsònèl epi, kidonk, ofri oswa resevwa yo ta dwe trete ak prekosyon, epi yo ta dwe aksepte oswa ofri sèlman apre apwobasyon pa siperyè yerarhize a, toujou respekte limit ki genyen nan règleman GT, règleman ak pwosedi Manje ak lwa aplikab yo.

Anplwaye nou yo ak administratè yo anpeche yo aksepte oswa mande kado, rekonpans, favè oswa envitasyon, osi byen ke lòt avantaj pou tèt nou oswa nenpòt lòt moun, nan men moun oswa antite legal, ak ki moun nou gen relasyon komèsyal (oswa nan pwospè), ki afekte oswa parèt enfluyans aktivite nou yo.

Pati ak reyinyon ki òganize pa Konpayi an pa antre nan kategori sa a. Chak anplwaye dwe enfòme founisè yo ak konpayi ki gen rapò sou règleman sa a.

Akt Libète nan depans Konpayi an pa tolerab tou, ofri oswa resevwa okenn avantaj pèsònèl dirèk oswa endirèk, akòz pozisyon oswa yerachi; ki gen ladan manje midi ak dine, tikè konsè, vwayaj, elatriye. An rezime, avantaj ki ka entèfere ak aktivite ak pwosesis ak twazyèm pati pa ka aksepte.

Tikè avyon ak koutwazi, ki ofri pa founisè, founisè sèvis oswa kliyan, pou vizit ak/oswa patisipasyon nan evènman ki gen yon nati teknik, ka sèlman aksepte si fòmèlman apwouve pa Konsèy Administrasyon an.

Objè yo resevwa kòm yon prim ki reprezante distenksyon oswa peye lajan taks bay konpayi an dwe voye bay depatman an maketing.

# 8

## KALITE PWODWI



GT Foods pran angajman pou l pwodui manje ki an sekirite, ki an sante ak bon gou, li toujou ap chèche amelyorasyon kontinyèl nan estanda, pwosesis, pwodwi ak sèvis li yo. Konpayi an rekonèt ke sekirite manje ak pèsèpsyon nan bon jan kalite a nan pwodwi li yo se baz siksè li yo, ak valè bon jan kalite ak jesyon responsab nan tout chèn pwodiksyon li yo, ki baze sou lejislasyon ak estanda entènasyonal li te ye.

# 9

## RELASYON PIBLIK AK GOUVÈNMAN

GT Foods AK tout moun dwe aji transparans, an akò ak prensip etik ki tabli nan Kòd sa a, nan relasyon yo ak komunikasyon yo ak enstitisyon piblik yo ak/oswa otorite gouvènman yo, ak ofri nenpòt kalite benefis oswa avantaj ajan yo entèdi. rezon pozisyon oswa fonksyon yo.

Anplwaye GT Foods yo entèdi pou yo fè nenpòt kontribisyon nan non Konpayi an an tèm de valè, machandiz oswa sèvis nan kanpay oswa kòz politik, eksepte sou rezolisyon nan konsèy administrasyon an ak an akò ak lejislasyon aktyèl la.

Pwovizyon enfòmasyon bay otorite piblik yo, ki gen ladan minisipal, leta ak federal, dwe toujou fèt fòmèlman, atravè yon pwotokòl, apre konsèy nan men depatman legal Konpayi an.

Soumèt enfòmasyon yo dwe konplè, egzak ak pa satisfèzan pou eksplikasyon sijè a, pou yo ka respekte règleman ki aplikab yo fidèlman.

Anplis de sa, li entèdi pou fè manifestasyon ki favorab pou pati politik yo ak/oswa antite gouvènmantal sou non Konpayi an, san apwobasyon davans konsèy administrasyon an.



# 10

## SIT AK MEDYA SOSYAL YO

GT Foods prezan sou medya sosyal, ak paj li yo ak pwofil ofisyèl yo. Jesyon anviwònman sa a se responsablite zòn Kominikasyon ak Maketing ak done yo prezante yo se pozisyon ofisyèl Konpayi an. Konpayi an respektè epi ankouraje libète ekspresyon toutotan li egzèse ak responsablite etik, nan limit legal yo. Nou repiyè nenpòt kalite piblisite twonpe, abi ak ilegalite, epi li entèdi pou kreye paj, sit entènèt, kominote, pami lòt moun, ak logo GT Foods oswa nenpòt nan mak li yo san otorizasyon ekspriye nan zòn Kominikasyon ak Maketing.



# 11

## KOMINIKASYON AK MEDYA YO

Nou bay anpil enpòtans pou kenbe yon bon relasyon ak medya yo ak kominote yo alantou biznis GT Foods yo, epi se nan dyalòg ak piblik la ke nou gen rapò ke konpayi an ranfòse mak li ak repitasyon nan mache a.

Kontak ak laprès yo pral fèt sèlman pa moun ki deziyen pa Konsèy Administrasyon Konpayi an, ak sipò ak konsèy nan men departman Kominikasyon ak Maketing, ki dwe konsilte davans pou nenpòt enfòmasyon sou Konpayi an, an konsiderasyon konfidansyalite enfòmasyon sa yo.

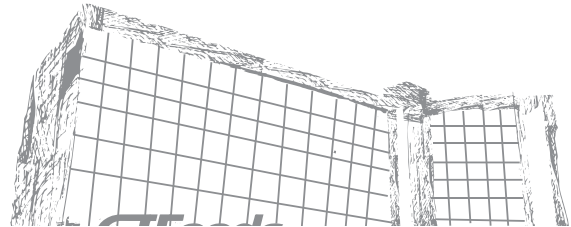
## UTILIZASYON MAK

itilizasyon mak nou yo ak pwodwi nou yo ki fè idantite nou yo dwe baze sou manyèl idantite vizyèl ke depatman kominikasyon ak maketing apwouve ofisyèlman.

Li ekspreseman entèdi pou nenpòt anplwaye, moun ki gen rapò, konpayi twazyèm pati, konpayi tretans oswa antite non-gouvènmantal yo sèvi ak mak nou an san otorizasyon davans ak / oswa nan dezakò ak estanda ki etabli nan idantite antrepriz nou an. Nou sipòte patisipasyon anplwaye nou yo ak patnè nou yo nan konferans, seminè ak lòt evènman ekstèn. Sepandan, sekre ak enfòmasyon konfidansyèl yo dwe respekte, patisipasyon kòm yon ekspozan nan evènman yo ak materyèl yo dwe ekspoze yo dwe deja soumèt pou apresyasyon ansanm, analiz ak apwobasyon, te pote soti nan manadjè antrepriz zòn nan ak depatman an kominikasyon ak maketing.

Pou Prezantasyon sou GTFoods, mwen dwe mande pou mwen itilize materyèl ofisyèl ki disponib nan depatman kominikasyon ak maketing. Chak fwa sa posib, li ta dwe asire ke materyèl ofisyèl la byen mete ajou.

We are all  
**responsible**  
for the preservation  
**and continuous improvement**  
of the company's image



## PWOPRIYETE ENTELEKTYÈL

Dwa pwopriyete entelekyèl yo estrateji pou konpayi an. Pou yo te posede pa GTFoods, tout rezilta nan yon nati entelekyèl, osi byen ke enfòmasyon estrateji yo jwenn yo.

Anplwaye yo dwe pwoteje sekre endistriyèl konpayi an, fòmil, pwosesis, mak ak patant, pwoteje yo kont nenpòt itilizasyon kòrèk, san otorizasyon oswa ilegal. Anplis de sa, tout moun ki enplike yo responsab pou trete konfidansyèlman enfòmasyon sou pwopriyete entelekyèl, ke mwen genyen oswa mwen ka gen aksè a kòm rezilta nan travay yo.

Divilgasyon enfòmasyon sa yo pa pèmèt san otorizasyon fòmèl ak eksprime nan men jesyon konpayi an, atravè yon enstriman espesifik pou objektif sa a.

## ENFÒMASYON PRIVILEJYE AK KONFIDANSYÈL

Anplwaye ki, grasa pozisyon yo ak responsablite yo, gen aksè a enfòmasyon stratejik oswa konfidansyèl sou GTFoods oswa patnè, ki poko divilge piblikman, pa gen dwa pase yo bay twazyèm pati oswa itilize yo pou pwòp benefis yo, k ap chèche jwenn nenpòt kalite benefis.

Nou konsidere kòm sekre pwofesyonèl tout aspè nan lavi fonksyonèl GTFoods, anplwaye li yo, founisè ak kliyan, ki gen ladan done pèsonèl oswa fonksyonèl nan anplwaye yo, lis entèn ak katalòg, pwodwi, analiz, pwojè teknik, done endistriyèl, plan komèsyal ak finansye oswa referans a patnè biznis, founisè, kliyan, administratè ak konpetitè. Nou konsidere salè kòm yon sijè nan enterè endividyèl ak konfidansyèl.

Nou pa revele pri founisè yo, done enskripsyon anplwaye, founisè ak kliyan, estrateji komèsyal ak lòt enfòmasyon sou biznis, sof si yo te otorize deja. Nou adopte tout prekosyon ki nesèsè pou pwoteje dokiman, lojisyèl ak lòt mwayen ki gen enfòmasyon konfidansyèl. E-mails ak apèl telefòn yo te fè nan egzèsis la nan atribisyon nou nan sèvis kliyan ak founisè, osi byen ke sa yo ki gen entansyon pou fòmasyon nan de aktivite sa yo, yo sijè a siveyans pa konpayi an, osi byen ke nenpòt lòt zouti ke konpayi an bay pou egzèsè fonksyon an.

Nou aplike menm kondisyon sa yo konsènan enfòmasyon entèn sou kliyan oswa patnè GTFoods, ke nou ka vin konnen epi jwenn aksè nan kou nan aktivite pwofesyonèl nou yo. Ou ka jwenn enfòmasyon nan domèn piblik atravè entènèt la nan [www.gtfoods.com.br](http://www.gtfoods.com.br).

## SEKIRITE ENFÒMASYON YO

lojisyèl, pyès ki nan konpitè, kominikatè, ekipman telefòn ak lòt resous teknoloji enfòmasyon yo se byen ki disponib pou anplwaye yo pou pèfòmans efikas nan travay yo.

Echanjman, sekou, estoke oswa itilizasyon kontni obsèn, pònografik, vyolan, diskriminatwa, rasis, difamatwa ki pa respekte nenpòt moun oswa antite epi ki kontrè ak politik ak enterè konpayi an entèdi. Jwèt yo pa pèmèt tou.

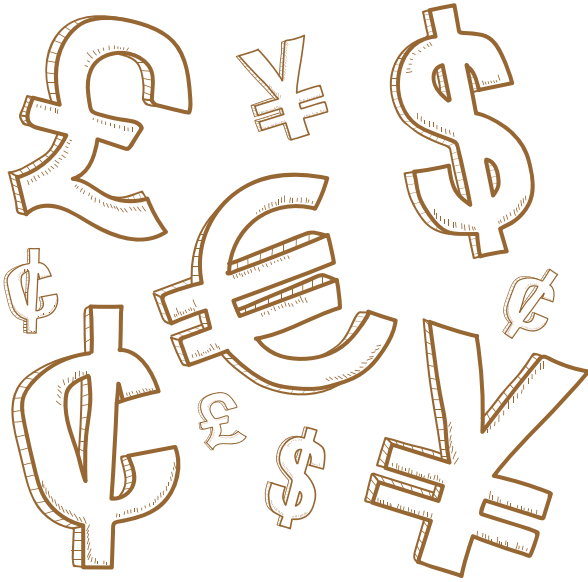
Itilizatè Bing an jeneral pa ta dwe atann enfòmasyon prive lè w ap itilize sistèm ak resous sa yo. Pou rezon sa a GTFoods ka, selon diskresyon li, itilize ak kontwole nenpòt enfòmasyon ki transmèt oswa ki abite nan mwayen sa yo. Règ sa a kouvri enfòmasyon ekri oswa ki estoke nan yon sistèm elektwonik ak nenpòt lòt mwayen ki asosye, enfòmasyon teknikman devlope, akèri pa asosyasyon, akizisyon, lisans, achte oswa konfyè nan konpayi an.

Tout dosye ak enfòmasyon ki gen rapò ak aktivite pwofesyonèl ki kreye, resevwa oswa estoke nan sistèm elektwonik yo se pwopriyete konpayi an epi yo konstitye byen komèsyal ilegal.

Kidonk, nan ka yon chanjman oswa revokasyon yon anplwaye, enfòmasyon li kenbe yo dwe voye bay lidèchip imedya a pou konsève oswa jete. Modpas aksè a nan sistèm yo se pou itilizasyon eksklizif, pèsone ak ki pa transfere, yo pa gen dwa akòde bay twazyèm pati, menm si gen yon kòlèg travay (sijè a sanksyon oswa pinisyon ki dekri nan règleman teknoloji enfòmasyon konpayi an). Nenpòt kalite lojisyèl oswa pwogram pa dwe kopye oswa enstale sou òdinatè konpayi an san otorizasyon alavans nan zòn nan teknoloji enfòmasyon.



## DEMONSTRASYON FINANSYE



ak pi bon antrepriz la. pratik gouvènans.

GT Foods kenbe bon jan kontablite ak sistèm kontwòl entèn yo, nan lòd yo asire gerizon vil la ak konplè nan ekite konpayi an ak sitiyasyon finansye. GT Foods respekte prensip kontablite yo prevwa nan deklarasyon teknik yo pibliye pa komite pwononse kontablite (CPC), an liy ak estanda entènasyonal yo - Creole Financial Reporting Standards (IFRS), ansanm ak dispozisyon legal yo an fòs nan preparasyon an nan dosye li yo ak finansye. deklarasyon. GT Foods, byenke pa konstitye kòm yon sosyete piblikman komès, swiv dispozisyon ki nan Lwa No 11,638/07 konsènan kontablite ak preparasyon nan deklarasyon finansye, obligatwa odit endepandan ak adopsyon de kontwòl entèn sou aktivite li yo nan kontablite ak odit, konfòme li

## KONBAT KORIPSYON

GT Foods fè aktivite li an akò ak lejislasyon nasyonal ak etranje ki aplikab pou konbat koripsyon ak koripsyon epi li konprann ke tout moun dwe aji menm jan an. Konpayi an kondane nenpòt ak tout fòm koripsyon, dirèk oswa endirèk, kit se nan esfè relasyon piblik (tranzaksyon ki enplike gouvènman an, dirèkteman oswa endirèkteman) oswa nan esfè relasyon prive (tranzaksyon ant konpayi prive san patisipasyon antite gouvènman an). . Li ekspresman entèdi pou tout moun ki konekte dirèkteman oswa endirèkteman ak konpayi an sipòte oswa patisipe nan zak koripsyon pasif oswa aktif, dirèkteman oswa endirèkteman.

GT Foods bay ak ankouraje tout anplwaye li yo ak twazyèm pati yo patisipe nan fòmasyon detanzantan ke depatman Resous Imèn yo fè ak yon apwòch nan Lwa Anti-Koripsyon No 12,846/2013.





## DENONSE PAVANJE

GT Foods ankouraje moun yo rapòte nenpòt pratik ki ka reprezante yon vyolasyon oswa vyolasyon potansyèl kòd sa a oswa ki an vyolasyon lwa ki aplikab yo.

Kidonk, lè anplwaye a oswa yon twazyèm pati vin konnen done oswa reyalyte ki benefisye yon moun, nan detriman lòt moun oswa Konpayi an li menm, yo dwe imedyatman rapòte li.

Plent yo ka fè atravè Open Channel ki disponib pa GT Foods sou sitwèb [www.gtfoods.com.br](http://www.gtfoods.com.br), nan telefòn 0800.645-0945, an pèsòn bay siperyè imedyà a oswa lè w ale nan depatman odit entèn la, ki sitiye nan katye jeneral administratif konpayi an. Li espere ke tout anplwaye, twazyèm pati ak administratè konpayi yo asire konfòmite ak dispozisyon ki nan kòd sa a epi rapòte konduit ki pa apwopriye, ak anonim nan moun ki fè plent lan ak konfidansyalite nan ka a garanti pa kanal la louvri.

GT Foods ak tout fòs kondane nenpòt fòm vanjans kont yon moun ki pote plent ki te depoze yon plent ak bon lafwa ak responsablite, menm si plent lan pwouve ke li pa fonde.

Konpayi an angaje pou mennen ankèt sou rapò yo resevwa ak endepandans, prekosyon ak iresponsabilite, nan yon fason ki jis ak san patipri, epi li ta pran aksyon disiplinè ak/oswa legal apwopriye, lè sa nesèsè.



## ODITE ENTÈN

Odit Entèn se kòporasyon an ki etabli pa Konsèy Administrasyon GT Foods, kote li rapòte epi li gen otonomi ak endepandans pou fè fas ak ka nan move itilizasyon resous, domaj ak dezapwopwiyeman byen, devyasyon nan konduit etik, pratik ak pwosesis ki ekspozè a. Konpayi a risk pou pèt finansye oswa ekite, risk pou imaj ak repitasyon.

Egzanpsyon nan fè kesyon ak sekre idantite moun ki enplike yo garanti nan tout etap nan pwosesis la jouk nan fen travay odit la.

## KOMITE ETIK

Komite etik konpayi an fòm pa yon kolèj miltidisciplinè ak endepandan, ki gen responsablite pou regle operasyon an ak kreye soukomite oswa règleman ki dwe soumèt bay konsèy administrasyon an pou apwobasyon.

Kòm atribisyon prensipal yo, Komite Etik la dwe:

- Pèmanans evalye enpòtans ak enpòtans Kòd sa a, sijere chanjman ki nesèsè yo;
- Pwopoze aksyon ki nesèsè pou ranfòse divilgasyon li ak difizyon;
- Reponn kesyon yo te fè nan Komite a epi analize plent yo te resevwa pou yo pwopoze mezi apwopriye;
- Evalye aplikasyon Kòd la pa manadjè yo epi pwopoze mezi pou korije devyasyon;
- Bay konpayi an kominikasyon sou pwoblèm enterè jeneral, nan lide pou konsolide konduit ki konpatib ak valè GTFoods ak Kòd sa a;
- Dirèkteman mennen ankèt sou ka ki pi grav yo, pote rezilta a bay Konsèy Administrasyon Konpayi an ak rekòmandasyon mezi apwopriye yo, dapre kondisyon lalwa ak règleman entèn yo;
- Analize ak deside ka omisyon nan Kòd sa a.

## DISPOZISYON FINAL

Omisyon pou enfòmè sou enfraksyon nan kòd etik la reprezante tou yon enfraksyon nan menm bagay la tou.

Sanksyon disiplinè yo pral aplike pou moun ki vyole kòd sa a, ki ka mennen nan revokasyon nan kontra travay moun ki vyole a pou rezon jis, san prejije nan lòt mezi legal. Konpayi an pa pèmèt moun, lè yo asire konfòmite ak kòd etik sa a, soufri nenpòt kalite vanjans, dezapwobasyon oswa diskriminasyon. Nou tout se enspektè etik epi nou gen yon obligasyon pou nou respekte kondisyon ki nan kòd sa a epi fè respekte kondisyon yo.

Kòd sa a pral lajman pibliye epi yo dwe divilge bay tout anlwaye, founisè sèvis, founisè, patnè, pami lòt pati ki gen rapò nan k

# GLOSÈ

PREZISYON: presizyon nan done ak enfòmasyon, lè pa gen okenn erè.

BAY BYYOLOGIK: bèt vivan (plant ak bèt)

AFFILIATE: lè yon konpayi gen gwo enfliyans sou yon lòt konpayi.

KONDISYON DEGRADANT: karakterize pa kondisyon travay terib, menm san respè pou sekirite travay ak estanda medikaman.

SUBSIDIARIES: konpayi kote moun k ap pran desizyon enpòtan an se yon lòt konpayi, lè nou konsidere ke li kapab kontwole konpayi envèstisè a.

MATERIEL: pati fizik yon òdinatè, ke yo te fòme pa angajman elektwonik, tankou fil ak sikwi limyè, Planch, istansil, Kouran ak nenpòt lòt materyèl eta fizik, ki nesèsè pou fè òdinatè a travay.

Apwopriye: ki demontre kapasite pou okipe sèten pozisyon, pou fè sèten travay, elatriye; anfòm ak konpetan.

LAJMAN LAJAN: Pwosesis kote pwofi ki pwodui nan aktivite ilegal yo kache pou yo ka parèt yo gen yon orijin legal.

LOGICIEL: Pwogram ki kontwole operasyon yon òdinatè.

SUBSIDIARIES: sa ki sibòdone a pi gwo a ki kenbe yon gwo pati nan aksyon li yo.





[www.gtfoods.com.br](http://www.gtfoods.com.br)



@gtfoods



@gtfoods\_oficial